

Bürgerenergie-Genossenschaft



Energie-BürgerIn

Gemeinsam für die Energiewende

Bedürfnisse...

- Preissicherheit
- Liefersicherheit (Energie)
- Nachhaltigen Energiebezug aus der Region
- Einnahmen/Rendite Flächenbesitzer.
- Regionale Finanzanlage
- Mitsprache und Partizipation
- Keinen administrativen Aufwand (einfach/transparent)
-



Angebot...

- Flächen
- Mitwirkung
- Finanzierung (Eigen- und Fremdkapital)
- Abnahme der Energie (OPTIM)
 - Menge/Preis
 - Verhaltensorientiert

EGF

Bürgerenergie- Genossenschaft

EGF und ihre Mitglieder – kurz erklärt

- Die Energie-Genossenschaft Fünfseenland eG (EGF) setzt sich für die regionale Energiewende ein, indem sie gemeinsam mit Bürgerinnen und Bürgern, Kommunen und Unternehmen die Erzeugung und Nutzung von erneuerbaren Energien umsetzt.
- Als Genossenschaft richtet die EGF ihr Geschäft an den Interessen der Mitglieder aus. In der Generalversammlung hat jedes Mitglied das gleiche Mitspracherecht, unabhängig von der Höhe des Kapitalanteils.
- Bereits mit **einmalig 200 EURO** kann man **einen** Geschäftsanteil erwerben. Gewinne können an Mitglieder, abhängig von der Höhe ihrer Einlage, ausgeschüttet werden. Die Haftung ist auf die Einlage begrenzt.
- Mitglieder können sich darüber hinaus an Finanzierungen von Projekten beteiligen, üblicherweise in Form von Nachrangdarlehen. Laufzeit und Verzinsung variieren je nach Projekt.
- Mehr erfahren Sie [hier](#)

Die EGF stellt sich vor

Bedürfnisse der EGF

- Umsetzung der lokalen Energiewende
- Enger Kontakt zur Bürgerschaft
- Leichter Zugang zu Partizipations-Modellen
- Schnelle, sichere, kostensensitive und erfolgreiche Umsetzung von EE-Projekten
- Nachhaltigkeit **vor** Gewinnmaximierung
- Kooperations- und Partnermodelle
- Stärkung lokaler Wertschöpfung



Potentiale der EGF

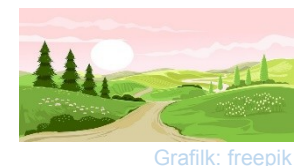
Starke Verortung in lokalen Strukturen ermöglicht



ermöglicht Gewinnung von

Mitgliedern

Flächen



Die EGF stellt sich vor



Gründung: 2011



Anzahl Mitglieder: ca.
700

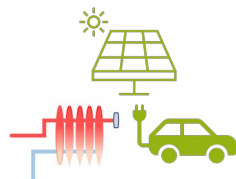
Realisierte Projekte:



Photovoltaik-Anlagen



Wärmenetz



Energiekonzepte
(Sektorenkopplung)



Mieterstrom/Quartier

Zusätzliche zukünftige Projekte:



Freiflächen Photovoltaik-Anlagen



Windkraft-Anlagen

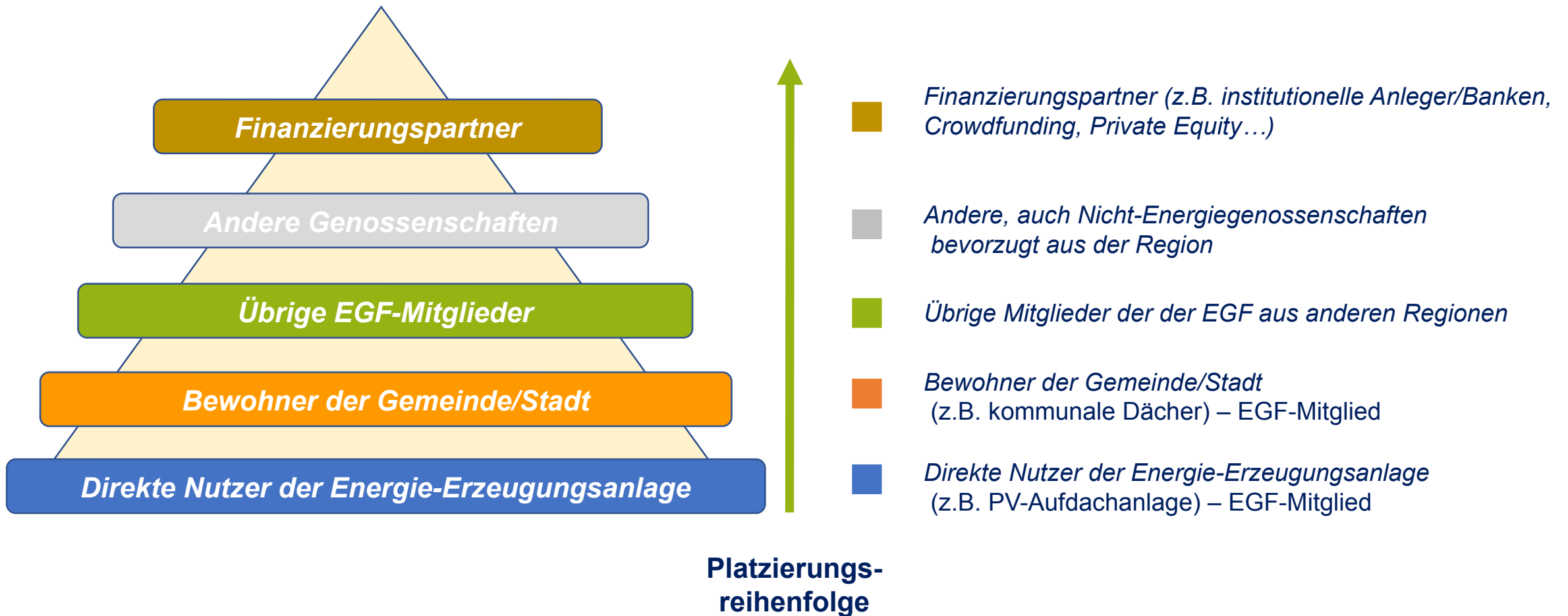


Energy-Sharing-Konzepte

Die EGF versteht sich als „Full-Service Provider“



Gemeinschaftliche Finanzierungsmodelle



Referenzen (Auszug)

Gemeinde Tutzing



- Schule Traubing
- Gymnasium
- Evangelische Akademie
- Rathaus
- 4 weitere Kindergärtendächer (in Planung)
-

Gemeinde Herrsching



- Gebäude der Gemeinde
- Freiwillige Feuerwehr
- Evangelische Akademie
- Realschule
- Christian Morgenstern Volksschule
-

Sonstige Projekte



- Gymnasium, Gilching
- Munich International Scholl, Starnberg
- Kindergarten, Wessling
-

Bürgerenergie Wolfratshausen



- Sub-Struktur unter der EGF als Projekt KG → Keine neuen Strukturen schaffen, Erfahrung nutzen
- Leichter Zugang zu Partizipations-Modellen für Wolfratshausener Bürger und lokaler Identifikation
- Schnelle Umsetzung der lokalen Energiewende
 - PV auf öffentliche Dächer ohne Belastung der Stadtkasse / Personal der Verwaltung
 - PV auf private Dächer >150qm mit wenig Aufwand für Eigentümer
- Stärkung lokaler Wertschöpfung
 - Pacht der Dächer
 - Gewerbesteuer
 - Ausschüttung von Gewinnen an Genossenschaftsmitgliedern
 - Verzinsung aus Finanzierung
 - Günstiger Strom

Bürgerenergie Wolfratshausen



- **Mögliche Projekte mit der Stadt Wolfratshausen**
- Dach der Feuerwehr Wolfratshausen → bis zu 58 kWp
- Dach der Feuerwehr Weidach → bis zu 40 kWp
- Kita St. Sebastian, Badstr. 2A → bis zu 67 kWp
- Fachhochschule für Heilerziehung, Bahnhofsstr. 14 → bis zu 50 kWp

Kontakt



Wenden Sie sich gerne an uns, damit wir Ihre Fragen persönlich entgegennehmen können.



Ansprechpartner

Jan Reiners
Regionalvertreter WOR



Mobil: +49 174 348 63 80



Email: jan.reiners@gmail.com



Ansprechpartnerin

Barbara von der Ropp
Vorstandsmitglied EGF



Mobil: +49 160 585 1221



Email: barbara.ropp@eg-5-seen.de